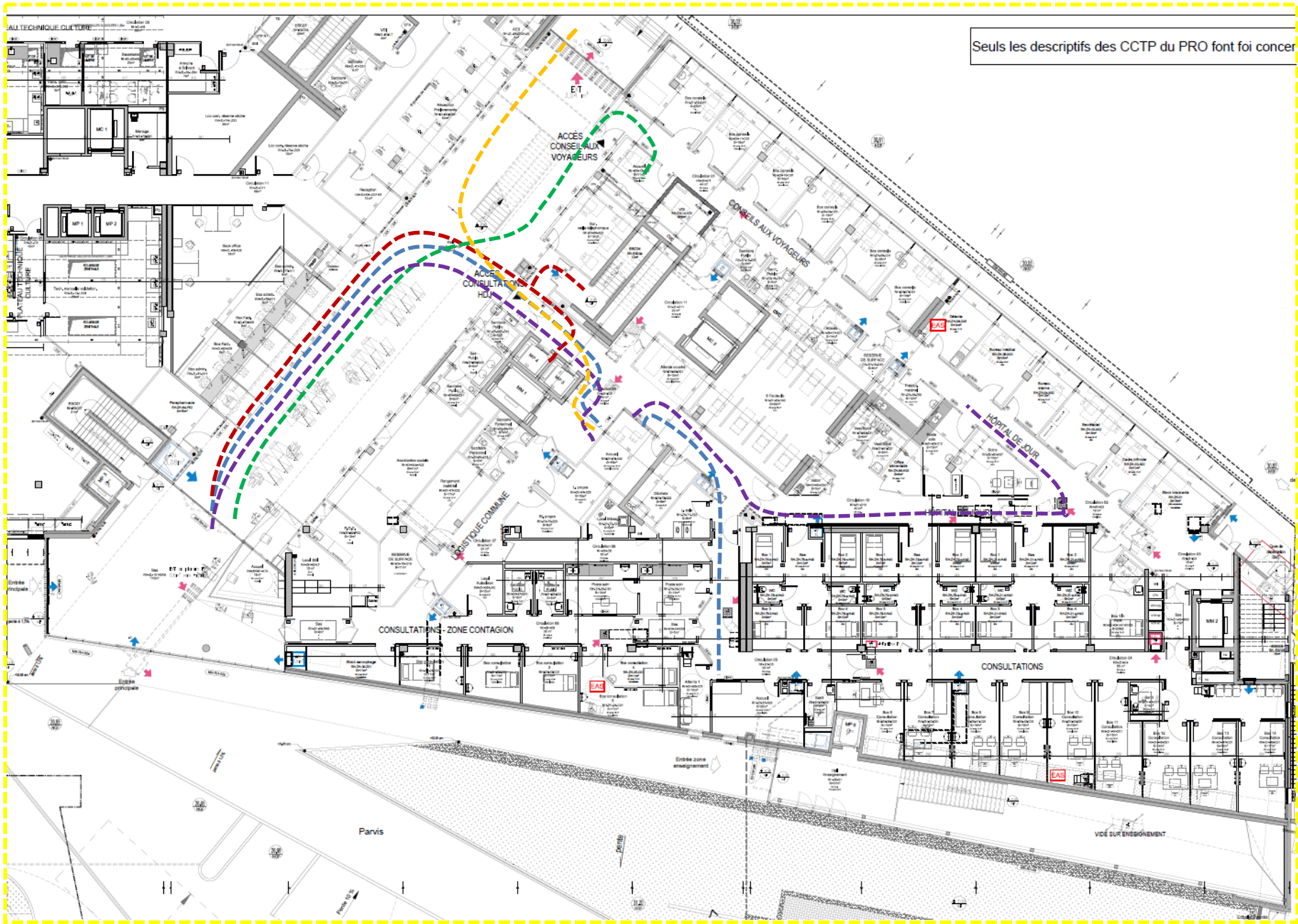







Seuls les descriptifs des CCTP du PRO font foi concer



Pré-requis circuits poissons

- Circuit violet : patients et visiteurs pour hôpital de jour :
environs  66 ML
- Circuit bleu : patients et visiteurs pour consultations
externes : environs  52 ML
- Circuit vert : patients et visiteurs pour conseils aux
voyageurs : environs  37 ML
- Circuit orangé : patients et visiteurs venant des urgences :
environs  26 ML
- Circuit rouge : patients et visiteurs pour hospitalisation
niveaux 1 ; 2 et 3 : environs  30 ML

Cahier des charges

- Les poissons seront de formes imposées dimensions 20cm de long par 10 cm de large / nombre 250 unités prévues
- La matière des motifs des poissons doit permettre le nettoyage industriel à la roto-brosse sans altérer le motif et devra avoir une durée de vie de deux ou trois ans
- La matière des motifs des poissons doit permettre un collage sur le support béton imprégné mis en place à l'IHU et doit être du type anti-dérapant(Support sol chauffant)
- Le linéaire des circuits doit permettre une disposition des motifs poissons visible tout le long des circuits
- Un prévisionnel possible de circuit supplémentaire est à prévoir